

LASY MRĄGOWSKIE W LICZBACH

O NAS

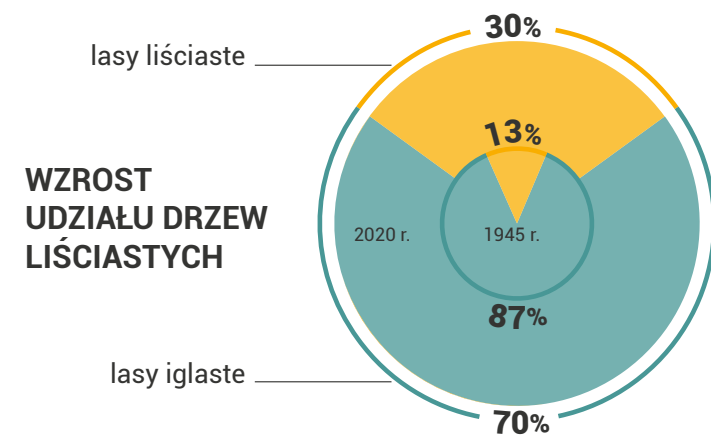
Lasy Państwowe to organizacja, która **od prawie stu lat opiekuje się większością polskich lasów**. Działa na zasadzie **samofinansowania**, czyli wszystkie koszty pokrywa z własnych przychodów, uzyskanych ze sprzedaży drewna. Ochrona lasów przed pożarami, usuwanie skutków klęsk żywiołowych, budowa infrastruktury turystycznej, ochrona przyrody – **te i wiele innych działań finansuje Nadleśnictwo Mrągowo**.

Należyce prowadzona gospodarka leśna jest potwierdzona **międzynarodowymi certyfikatami PEFC i FSC**.

(mapa N. Mrągowo)

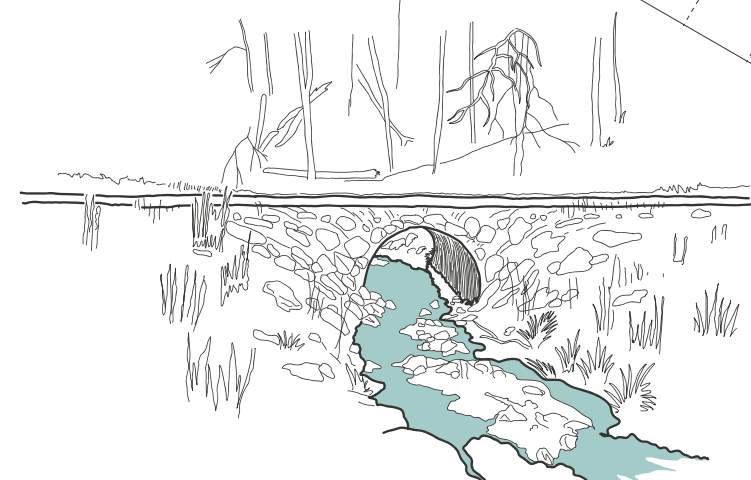
DLA KLIMATU

W lasach trwa wielka przebudowa, tak aby były one bardziej odporne na zmiany klimatu. Stabilny i trwały las musi się składać z drzew **różnych gatunków, w różnym wieku i dopasowanych do siedliska**. Dzięki działaniom leśników w Polsce znacznie wzrósł udział drzew liściastych.



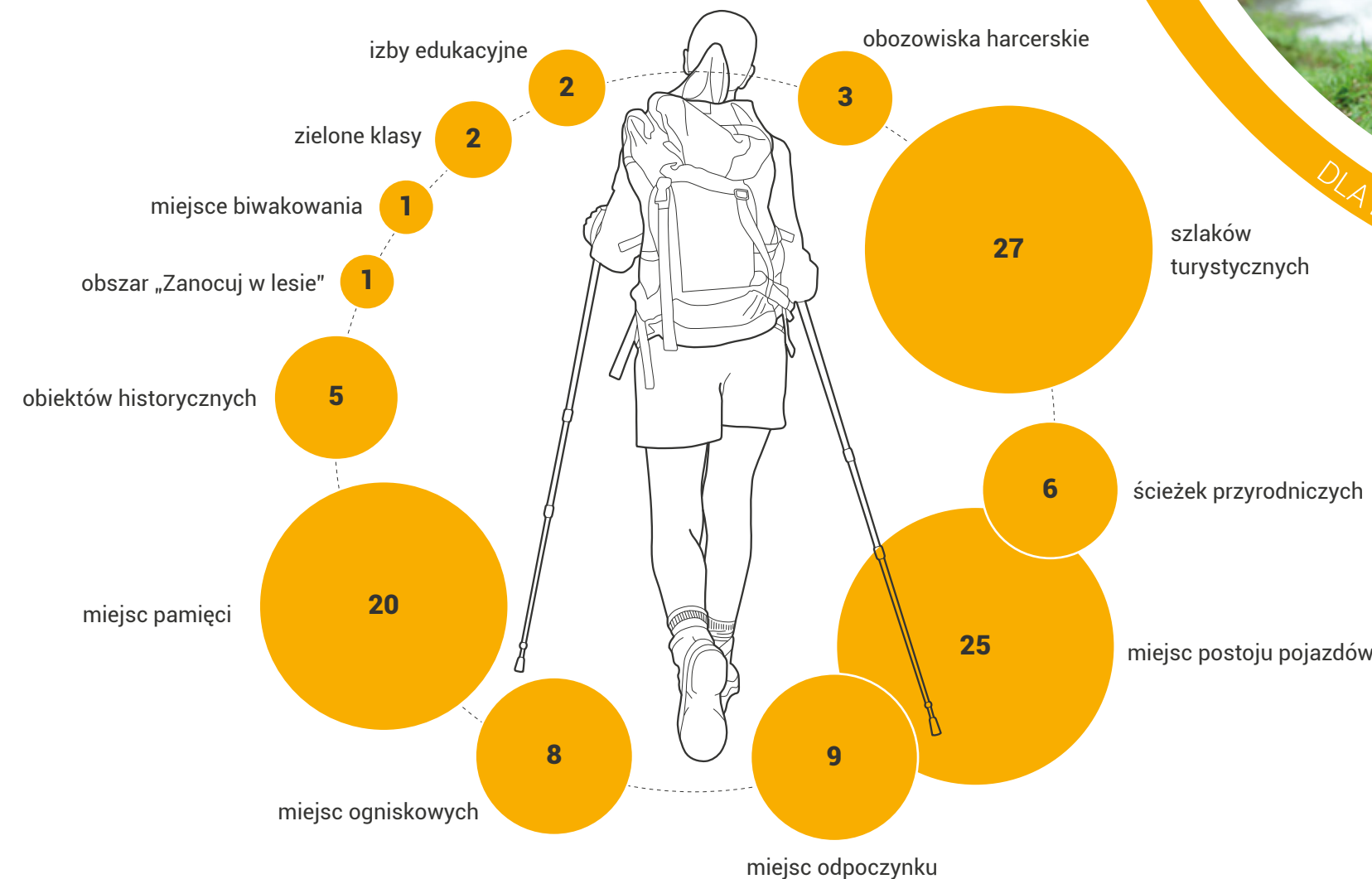
ZATRZYMAĆ WODĘ W LASACH

Ważnym elementem troski o klimat jest dbanie o to, by las zatrzymywał jak najwięcej wody. Dlatego od lat 90. XX w. na terenie Nadleśnictwa Mrągowo wybudowano blisko 200 obiektów tzw. **małej retencji**. Jej nadmiar jest gromadzony w niewielkich zbiornikach i oczkach wodnych, a jej odpływ jest spowalniany. W zatrzymywaniu wody w lesie pomagają silna populacja **bobra europejskiego**.



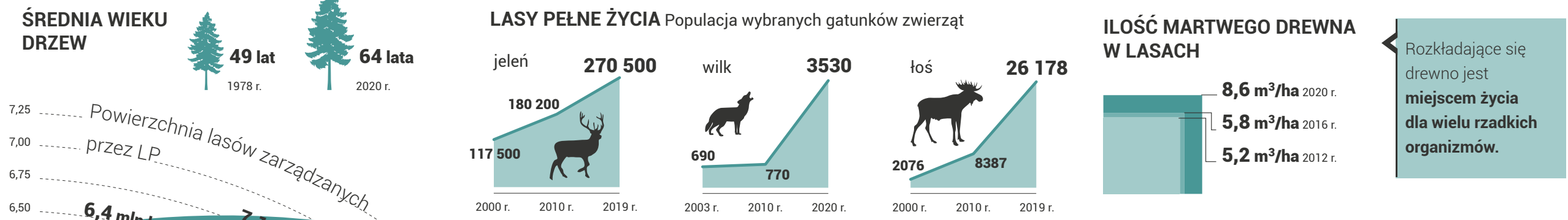
DLA LUDZI

Mrągowskie lasy są dostępne dla wszystkich i stają się coraz częstszym celem wycieczek. Leśnicy **przygotowali i nadal rozwijają infrastrukturę turystyczną** w lasach, tak by ułatwić korzystanie z nich.



DLA PRZYRODY

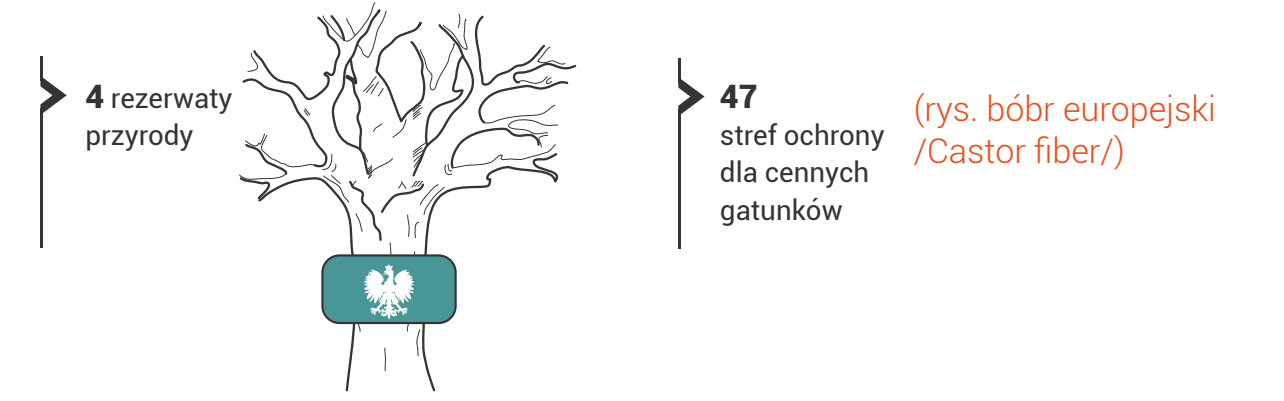
Leśnicy prowadzą gospodarkę tak, by **dostarczać na rynek drewno bez szkody dla przyrody**. Liczebności populacji dzikich zwierząt są stabilne lub z roku na rok rosną. Średni wiek lasów także się zwiększa.



Rozkładające się drewno jest **miejszem życia dla wielu rzadkich organizmów**.



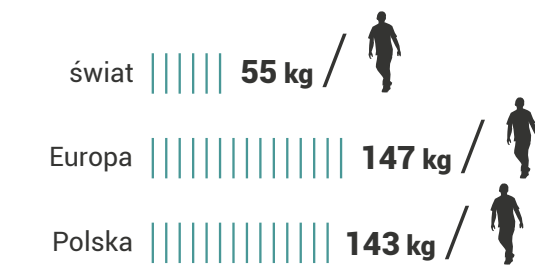
Na terenie Nadleśnictwa Mrągowo znajdują się:



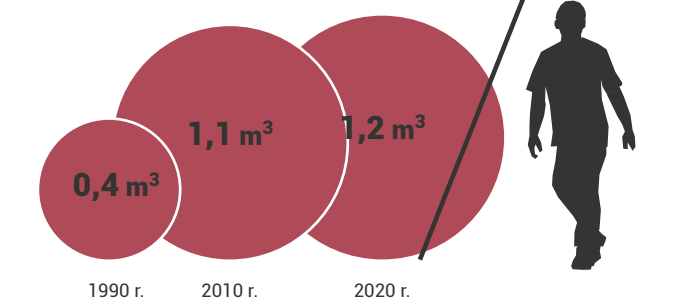
SUROWIEC DOSKONAŁY

Co roku w Lasach Państwowych pozyskuje się **ok. 70 proc. drewna, które w tym czasie przyrasta**. Reszta zwiększa zasoby w lasach.

ZUŻYCIE PAPIERU ROCZNIE



ZUŻYCIE DREWNA NA JEDNEGO POLAKA

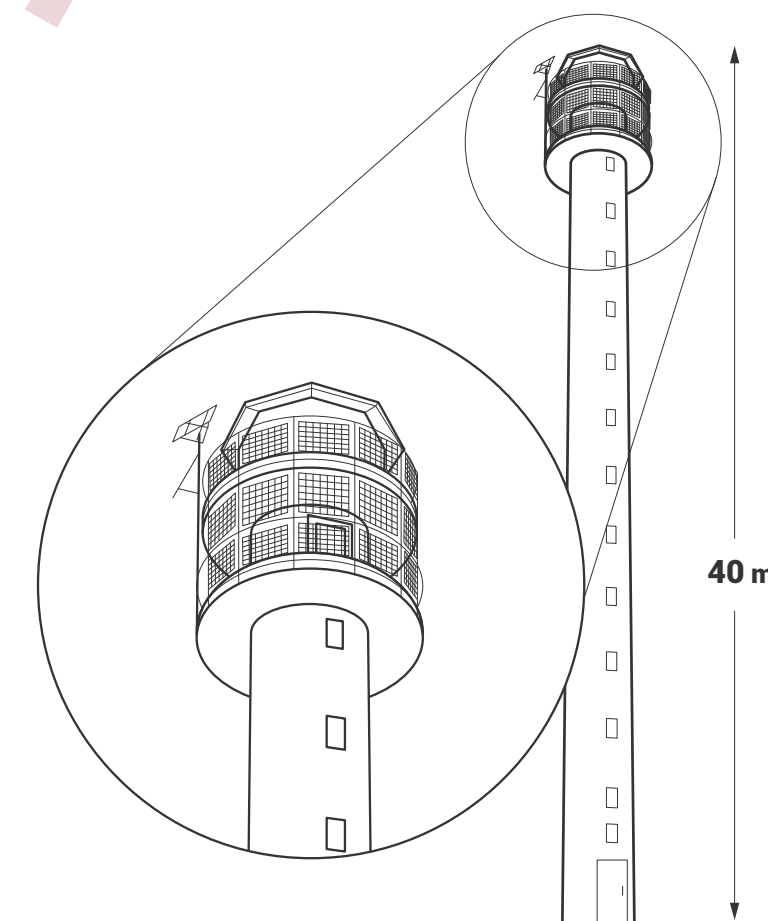


Dostarczane przez Lasy Państwowe drewno ma ogromny wpływ na rozwój polskiej gospodarki. **PKB wytwarzany przez przemysł drzewny wynosi 2,3%**.

Drewno towarzyszy ludziom od milionów lat i wciąż jest jednym z najważniejszych surowców. **Dzisiaj jest pierwszym wyborem świadomego konsumenta**. Jest ekologiczne, odnawialne, lokalne i magazynuje CO₂.

W DOBRZYCH RĘKACH

Niezwykle ważna dla leśników jest **ochrona przeciwpożarowa**. Na terenie leśnictwa Borowo znajduje się ponad 40-sto metrowa wieża, skąd od wiosny do jesieni wypatruje się pożarów. Jej obserwacje są uzupełniane z drugiej dostrzegalni znajdującej się w Kosewie.



40 m



Co roku mrągowscy leśnicy sadzą blisko **800 tys. drzew**.